

**Opis Przedmiotu Zamówienia**

Spis treści:

Załącznik nr 2.1. –	planowany rozmiar prac;
Załącznik nr 2.2. -	szczegółowy rozmiar prac według grup czynności, czynności i lokalizacji;
Załącznik nr 2.3.1. –	charakterystyka obiektów w zakresie pozyskania drewna;
Załącznik nr 2.3.2. –	układ sortymentowy pozyskania drewna;
Załącznik nr 2.3.3. –	zestawienie odległości i warunków zrywki drewna;
Załącznik nr 2.3.4. –	zestawienie pozycji z dodatkowymi utrudnieniami w zakresie pozyskania i zrywki;

## Planowany rozmiar prac

Lp.	Nr STWPL	Kod czynności	Czynność - opis prac	Jedn. miary	Ilość
1	1	ŚCINKA	Ścinka drzew pilarką	szt.	305
2	2	PODKRZ	Podkrzesanie drzew	szt.	3
3	3	WPOD	Wycinanie podszytów	szt.	10

**Załącznik nr 2.2. do SWZ**

Lp.	Miejscowość	Działka	L-ctwo	Oddział	Gatunek	Kod czynności	Ilość sztuk
1	Ruda	335/1201	Ruda	335a	Sosna	ŚCINKA	118
					Lipa		1
					Dąb		29
					Czeremcha		1
				335d	Sosna		34
					Osika		7
					Grab		2
					Dąb		39
					Brzoza		2
					Lipa		1
				335f	Sosna		40
					Dąb czerwony		2
					Dąb		7
2	Maków	1814	Zwierzyniec	262k 262l 262j	Czeremcha	PODKRZES	3
					Czereśnia		6
					Jabłoń		1
					Modrzew		1
					Morwa		4
					Sosna		1
					Cyprys		1
					Brzoza		1
					Świerk		4
					Leszczyna		1
					Sumak	1	
					Tulipanowiec	1	
					WPOD		10
Razem sztuk		318					

**Wyznaczone do zabiegu drzewa są oznaczone farbą.**

### Zestawienie drzew do usunięcia – ośrodek wypoczynkowy „Rawka”

Lp.	Nr drzewa	Gatunek drzewa	Oddz. pododdz.	Nr domku	Pierśnica [cm]
1	1	Sosna	335-f	1	20
2	2	Sosna	335-f	1	28
3	3	Sosna	335-f	1	35
4	4	Sosna	335-f	1	33
5	11	Sosna	335-f	2	41
6	12	Sosna	335-f	3	31
7	13	Sosna	335-f	3	25
8	15	Sosna	335-f	4	33
9	16	Sosna	335-f	6	34
10	18	Sosna	335-f	6	30
11	19	Sosna	335-f	7	18
12	20	Sosna	335-f	7	22
13	21	Sosna	335-f	7	22
14	22	Sosna	335-f	7	25
15	23	Dąb - posusz	335-f	8	70
16	24	Sosna	335-f	8	33
17	25	Sosna	335-f	9	22
18	26	Sosna	335-f	9	26
19	27	Dąb	335-f	11	20
20	28	Sosna	335-f	11	17
21	29	Sosna	335-f	12	21
22	33	Sosna	335-f	13	25
23	34	Sosna	335-f	14	27
24	35	Sosna	335-f	14	33
25	37	Sosna	335-f	14	40
26	38	Sosna	335-d	61	25
27	39	Dąb	335-f	19	38
28	40	Sosna	335-d	61	45
29	41	Dąb	335-d	19	30
30	42	Dąb	335-d	20	27
31	43	Sosna	335-f	21	29
32	44	Sosna	335-d	23	45
33	45	Sosna	335-d	24	33
34	46	Sosna	335-d	24	18
35	47	Sosna	335-d	27	20
36	48	Sosna	335-d	27	40
37	49	Sosna	335-d	27	40
38	50	Dąb	335-d	25	29
39	51	Dąb	335-d	25	32
40	52	Sosna	335-d	25	32
41	53	Dąb	335-d	25	30
42	54	Sosna	335-d	26	29
43	55	Sosna	335-f	30	30
44	56	Sosna	335-f	30	22
45	57	Sosna	335-f	30	20
46	58	Sosna	335-f	30	35
47	59	Sosna	335-f	31	13
48	60	Sosna	335-f	31	32
49	61	Sosna	335-f	33	21
50	62	Sosna	335-f	33	26
51	63	Sosna	335-d	35	20
52	64	Sosna	335-d	36	33

53	65	Dąb	335-d	37	28
54	66	Sosna	335-d	37	25
55	67	Sosna	335-d	37	34
56	68	Sosna	335-d	37	37
57	69	Sosna	335-d	39	29
58	70	Grab	335-d	40	22
59	71	Grab	335-d	40	18
60	72	Dąb	335-d	40	38
61	73	Dąb	335-d	27	35
62	74	Dąb	335-d	61	32
63	75	Sosna	335-f	43	24
64	76	Sosna	335-f	43	34
65	77	Sosna	335-f	44	27
66	78	Sosna	335-f	46	31
67	79	Sosna	335-f	46	39
68	80	Sosna	335-f	46	22
69	81	Sosna	335-f	47	26
70	82	Sosna	335-f	47	32
71	83	Dąb czerwony	335-f	48a	23
72	84	Dąb czerwony	335-f	48a	24
73	85	Dąb	335-f	51	30
74	86	Dąb	335-f	51	17
75	87	Dąb	335-f	51	20
76	88	Dąb	335-f	51	32
77	89	Sosna	335-d	52	29
78	90	Dąb	335-d	52	35
79	91	Brzoza	335-d	53	31
80	92	Dąb	335-d	53	21
81	93	Sosna	335-d	54	15
82	94	Sosna	335-d	54	32
83	95	Dąb	335-d	54	25
84	96	Sosna	335-d	54	39
85	97	Sosna	335-d	55	39
86	98	Sosna	335-d	55	48
87	99	Sosna	335-d	55	32
88	100	Dąb	335-d	55	39
89	101	Sosna	335-d	56	43
90	102	Dąb	335-d	58	42
91	103	Dąb	335-d	59	26
92	104	Dąb	335-d	28	33
93	105	Dąb	335-d	28	35
94	106	Dąb	335-d	28	51
95	107	Dąb	335-d	59	35
96	108	Dąb	335-d	59	56
97	109	Dąb	335-d	61	45
98	111	Dąb	335-d	61	35
99	112	Dąb	335-d	61	47
100	113	Dąb	335-d	61	33
101	116	Dąb	335-d	61	48
102	117	Dąb	335-d	61	40
103	119	Sosna	335-a	65	27
104	120	Dąb	335-a	65	43
105	121	Dąb	335-a	65	21
106	122	Lipa	335-a	69	24
107	123	Dąb	335-a	69	21
108	124	Dąb	335-a	71	42
109	125	Dąb	335-a	72	40
110	126	Dąb	335-a	68	30

111	127	Dąb	335-a	67	26
112	128	Dąb	335-a	73	32
113	129	Dąb	335-a	73	36
114	130	Dąb	335-a	73	43
115	131	Dąb	335-a	73	32
116	132	Sosna	335-a	73	59
117	133	Sosna	335-a	74	35
118	134	Sosna	335-a	74	34
119	135	Dąb	335-a	74	45
120	136	Dąb	335-a	74	42
121	137	Dąb	335-a	74	43
122	138	Dąb	335-a	82	46
123	139	Sosna	335-a	77	46
124	140	Dąb	335-a	77	32
125	141	Dąb	335-a	77	37
126	142	Dąb	335-a	77	19
127	143	Dąb	335-a	78	25
128	144	Dąb	335-a	79	21
129	145	Dąb	335-a	79	34
130	146	Dąb	335-a	79	19
131	147	Dąb	335-a	80	14
132	148	Dąb	335-a	80	35
133	149	dąb	335-a	80	44
134	150	Sosna	335-a	81	32
135	151	Sosna	335-a	81	60
136	152	Sosna	335-a	81	37
137	153	Sosna	335-a	81	39
138	154	Sosna	335-a	83	50
139	155	Sosna	335-a	83	43
140	156	Sosna	335-a	84	38
141	157	Sosna	335-a	84	45
142	158	Sosna	335-a	85	42
143	159	Sosna	335-a	75	33
144	160	Sosna	335-a	85	34
145	161	Sosna	335-a	70	30
146	162	dąb	335-a	70	25
147	163	Sosna	335-a	85	37
148	164	Sosna	335-a	85	48
149	165	Sosna	335-a	87	36
150	166	Sosna	335-a	87	40
151	167	Sosna	335-a	87	37
152	168	Sosna	335-a	88	38
153	169	Sosna	335-a	88	49
154	170	Czeremcha	335-a	89	14
155	171	Sosna	335-a	89	35
156	172	Sosna	335-a	89	39
157	173	Sosna	335-a	89	30
158	174	Sosna	335-a	89	46
159	175	Sosna	335-a	90	44
160	176	Sosna	335-a	90	30
161	177	Sosna	335-a	92	39
162	178	Sosna	335-a	92	40
163	179	Sosna	335-a	92	32
164	180	Sosna	335-a	92	26
165	181	Sosna	335-a	92	56
166	182	Sosna	335-a	92	54
167	183	Sosna	335-a	93	43
168	184	Sosna	335-a	93	40

169	185	Sosna	335-a	93	44
170	186	Sosna	335-a	93	32
171	187	Sosna	335-a	93	37
172	188	Sosna	335-a	93	25
173	189	Sosna	335-a	93	27
174	190	Sosna	335-a	93	29
175	191	Sosna	335-a	93	39
176	192	Sosna	335-a	93	24
177	193	Sosna	335-a	94	30
178	194	Sosna	335-a	94	34
179	195	Sosna	335-a	94	54
180	196	Sosna	335-a	94	29
181	197	Sosna	335-a	94	42
182	198	Sosna	335-a	94	41
183	199	Sosna	335-a	94	36
184	200	Sosna	335-a	94	39
185	201	Sosna	335-a	95	54
186	202	Sosna	335-a	95	38
187	203	dąb	335-a	95	31
188	204	Sosna	335-a	95	33
189	205	Sosna	335-a	63	35
190	206	Sosna	335-a	61	38
191	207	Sosna	335-a	97	44
192	208	Sosna	335-a	97	31
193	209	Sosna	335-a	97	35
194	210	Sosna	335-a	98	41
195	211	Sosna	335-a	98	42
196	212	Sosna	335-a	98	45
197	213	Sosna	335-a	98	39
198	214	Sosna	335-a	99	54
199	215	Sosna	335-a	99	47
200	216	Sosna	335-a	99	42
201	217	Sosna	335-a	99	31
202	218	Sosna	335-a	99	34
203	219	Sosna	335-a	99	33
204	220	Sosna	335-a	99	40
205	221	Sosna	335-a	99	31
206	222	Sosna	335-a	100	33
207	223	Sosna	335-a	101	41
208	224	Sosna	335-a	101	33
209	225	Sosna	335-a	101	31
210	226	Sosna	335-a	101	37
211	227	Sosna	335-a	101	28
212	228	Sosna	335-a	102	43
213	229	Sosna	335-a	102	39
214	230	Sosna	335-a	103	39
215	231	Sosna	335-a	103	31
216	232	Sosna	335-a	103	32
217	233	Sosna	335-a	103	42
218	234	Sosna	335-a	103	33
219	235	Sosna	335-a	103	44
220	236	Sosna	335-a	103	25
221	237	Sosna	335-a	104	42
222	238	Sosna	335-a	104	32
223	239	Sosna	335-a	104	38
224	240	Sosna	335-a	104	44
225	241	Sosna	335-a	104	33
226	242	dąb	335-a	61	28

227	243	dąb	335-a	61	23
228	244	Sosna	335-a	61	39
229	245	Sosna	335-a	105	28
230	246	Sosna	335-a	105	34
231	247	Sosna	335-a	105	38
232	248	Sosna	335-a	105	40
233	249	Sosna	335-a	105	50
234	250	Sosna	335-a	105	40
235	251	Sosna	335-a	106	38
236	252	Sosna	335-a	106	42
237	253	Sosna	335-a	106	33
238	254	Sosna	335-a	107	35
239	255	Sosna	335-a	108	52
240	256	Sosna	335-a	109	35
241	257	Sosna	335-a	109	29
242	258	Sosna	335-a	109	58
243	259	Sosna	335-a	111	41
244	260	Sosna	335-a	111	52
245	261	Sosna	335-a	112	41
246	262	Sosna	335-a	112	39
247	263	Sosna	335-a	112	36
248	264	Sosna	335-a	112	49
249	265	Sosna	335-a	112	47
250	266	Sosna	335-a	112	29
251	267	Sosna	335-a	112	31
252	268	Sosna	335-d	28	39
253	269	Osika	335-d	28	20
254	270	Osika	335-d	28	22
255	271	Osika	335-d	28	17
256	272	Osika	335-d	28	25
257	273	Osika	335-d	28	19
258	274	Osika	335-d	28	14
259	275	dąb	335-d	28	24
260	276	Osika	335-d	28	16
261	277	Sosna	335-d	61	34
262	278	Sosna	335-d	61	39
263	279	Sosna	335-d	61	26
264	280	Sosna	335-d	61	20
265	281	Sosna	335-d	61	42
266	282	Sosna	335-d	61	46
267	283	Sosna	335-d	61	50
268	285	Sosna	335-d	61	44
269	286	Sosna	335-d	61	28
270	288	Brzoza	335-d	61	38
271	289	Dąb	335-d	61	47
272	290	Dąb	335-d	61	58
273	296	Dąb	335-d	61	38
274	299	Lipa	335-d		24
275	303	Dąb	335-d		48
276	304	Dąb	335-d		34
277	305	Dąb	335-d		23
278	306	Dąb	335-d		42
279	307	Dąb	335-d		30
280	308	Dąb	335-d		105
281	309	Dąb	335-d		32
282	310	Dąb	335-d		42
283	311	Dąb	335-d		41

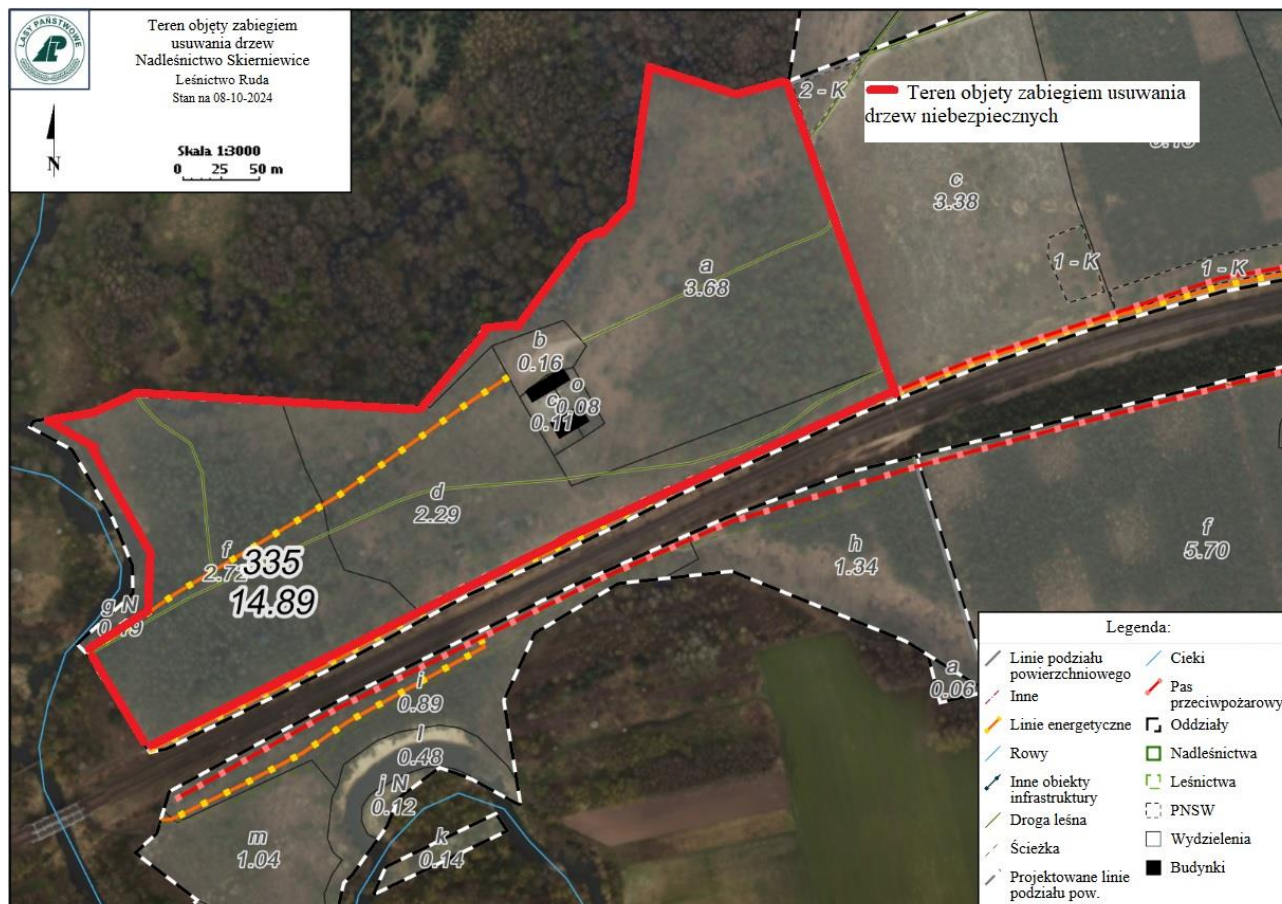


### Zestawienie drzew do usunięcia – osada leśna „Graniczki”

Lp.	Gatunek drzewa	Oddz. pododdz.	Pierśnica
1	Morwa	262k, 262l, 262j	60
2	Morwa		48
3	Morwa		30
4	Morwa		40
5	Brzoza		31
6	Cyprys		19
7	Świerk		28
8	Modrzew		50
9	Świerk		35
10	Czereśnia		60
11	Czereśnia		65
12	Jabłoń		42
13	Czeremcha		18
14	Czeremcha		13
15	Czeremcha		20
16	Czereśnia		15
17	Czereśnia		17
18	Czereśnia		29
19	Czereśnia		31
20	Świerk		23
21	Sosna wej.		12
22	Świerk		26
23	Sumak		podciąć gałęzie od strony budynku
24	Leszczyna		podciąć gałęzie od strony budynku
25	Tulipanowiec		podcięcie gałęzi

## Lokalizacja zabiegów

## Leśnictwo Ruda - 335/1201 - Ośrodek wypoczynkowy RAWKA



## Leśnictwo Zwierzyniec - 1804 - Teren osady w Makowie



## Układ sortymentowy pozyskania drewna

Lp.	Gatunek	Sortyment
1	Sosna	Drewno średniowymiarowe WK_STANDARD*, S2AP,S4,M2
2	Dąb	
3	Lipa	
4	Czeremcha	
5	Osika	
6	Grab	
7	Brzoza	
8	Świerk	
9	Modrzew	
10	Pozostałe	

Dopuszczalny zakres długości 1,20 m; 1,80 m; 2,40 m; 2,50 m.

Minimalna górna średnica bez kory [cm] – 5 cm

Maksymalna dolna średnica bez kory [cm] – nie ogranicza się

\*Dotyczy sosny

## Zestawienie odległości i warunków zrywki drewna

Lp.	Leśnictwo	Grupa czynności	Adres leśny	Odległość zrywki [metr]	Typ nawierzchni
1	Ruda	ŚCINKA	06-18-2-10-335-a-00 06-18-2-10-335-d-00 06-18-2-10-335-f-00	Przeciętnie 700 m	Droga utwardzona kruszywem
2	Zwierzyniec	ŚCINKA PODKRZES WPOD	06-18-2-09-262-k-00 06-18-2-09-262-l-00 06-18-2-09-262-j-00		

Miejsce do zrywki drewna oraz pozostałości po zabiegu w postaci gałęzi zostaną wskazane Wykonawcy przed rozpoczęciem prac w momencie przekazania terenu.

## Zestawienie pozycji z dodatkowymi utrudnieniami w zakresie pozyskania i zrywki

Leśnictwo	Adres leśny	Utrudnienia (przyczyna) w zakresie pozyskania drewna
Ruda	06-18-2-10-335-a-00	Zabudowania rozproszone domków letniskowych, ogrodzenie ośrodka, droga dojazdowa do osady leśnej
	06-18-2-10-335-b-00	Zabudowania rozproszone domków letniskowych, ogrodzenie ośrodka, droga dojazdowa do domków, linia energetyczna, cenne obiekty przyrodnicze w postaci pomników przyrody
	06-18-2-10-335-f-00	Zabudowania rozproszone domków letniskowych, ogrodzenie ośrodka, droga dojazdowa do domków, linia energetyczna, cenne obiekty przyrodnicze w postaci pomników przyrody
Zwierzyniec	06-18-2-09-262-l-00	Zabudowania z ogrodzeniem, sąsiedztwo drogi publicznej